



ประกาศสำนักงานศุลกากรท่าเรือแหลมฉบัง

ที่ ๔ / ๒๕๖๗

เรื่อง ขายทอดตลาดของกลาง ของตกค้าง และของที่ตกเป็นของแผ่นดิน ครั้งที่ ๒/๒๕๖๗

ด้วย สำนักงานศุลกากรท่าเรือแหลมฉบัง จะทำการขายทอดตลาดของกลาง ของตกค้าง และของที่ตกเป็นของแผ่นดินรายละเอียดตามบัญชีรายการแนบท้ายประกาศนี้ โดยจะทำการขายทอดตลาดในวันพฤหัสบดีที่ ๑๕ กุมภาพันธ์ ๒๕๖๗ ตั้งแต่เวลา ๑๒.๓๐ น. เป็นต้นไป ณ ห้องประชุม ๑ ชั้น ๔ สำนักงานศุลกากรท่าเรือแหลมฉบัง อำเภอศรีราชา จังหวัดชลบุรี ผู้ที่ลงทะเบียนเข้าร่วมประมูลถือว่าได้รับทราบยอมรับและจะต้องปฏิบัติตามเงื่อนไข ดังนี้

๑. การขายของกลาง ของตกค้าง และของที่ตกเป็นของแผ่นดิน ตามบัญชีแนบท้ายประกาศนี้เป็นการประมูลขายของกลาง ของตกค้าง และของที่ตกเป็นของแผ่นดิน ตามสภาพที่เป็นอยู่ ผู้ชนะการประมูลหรือผู้ประมูลได้ หมายถึงผู้เสนอราคาสูงสุด และของกลาง ของตกค้าง หรือของที่ตกเป็นของแผ่นดินนั้น ๆ ได้รับการประกาศขายได้ หรือรับราคาได้จากคณะกรรมการจำหน่ายของกลางและของตกค้างในวันขายทอดตลาด

๒. ผู้เข้าร่วมประมูลจะต้องลงทะเบียนที่เจ้าหน้าที่รับลงทะเบียนในวันทำการขายทอดตลาดเวลา ๑๑.๓๐ - ๑๒.๓๐ น. ณ ห้องประชุม ๑ ชั้น ๔ สำนักงานศุลกากรท่าเรือแหลมฉบัง และจะต้องนำหลักฐาน เช่น บัตรประชาชน หรือเอกสารที่ทางราชการออกให้ ยื่นแสดงต่อเจ้าหน้าที่รับลงทะเบียน พร้อมทั้งต้องปฏิบัติตามเงื่อนไขตามรายการขายที่กำหนด (หากมี) ในการลงทะเบียน ซึ่งสำนักงานศุลกากรท่าเรือแหลมฉบัง จะดำเนินการขายทอดตลาดโดยวิธีที่ได้กำหนดไว้ในประกาศฯ ซึ่งการขายทอดตลาดในครั้งนี้เป็นการขายทอดตลาดด้วยวิธียื่นของเสนอราคา โดยให้ผู้สนใจวางเงินมัดจำของรายการละ ๒๐,๐๐๐.- บาท ทั้งนี้ ในกรณีผู้ประมูลสินค้าไม่ได้คณะกรรมการฯ จะดำเนินการคืนเงินมัดจำของหลังจากเสร็จสิ้นการประมูลขายทอดตลาด

๓. ผู้เข้าร่วมประมูลจะต้องพิจารณาตรวจสอบสภาพ จำนวน ปริมาณ ปริมาตร คุณสมบัติและอื่น ๆ โดยให้ดูของที่ขายทอดตลาดจนเป็นที่พอใจ และยอมรับในของกลาง ของตกค้าง และของที่ตกเป็นของแผ่นดินนั้น โดยไม่มีการโต้แย้งใด ๆ ในภายหลัง โดยคณะกรรมการฯ จะไม่รับผิดชอบในความชำรุดบกพร่องไม่ว่ากรณีใด ๆ แม้ว่าจะมีความผิดพลาดในรายละเอียดของกลาง ของตกค้าง และของที่ตกเป็นของแผ่นดิน ที่แจ้งไว้ในบัญชีรายการของกลาง ของตกค้าง และของที่ตกเป็นของแผ่นดิน ที่ทำการขายทอดตลาดก็ตาม

๔. ผู้เข้าร่วมประมูลอาจติดต่อท่าเรือรับอนุญาตซึ่งของกลาง ของตกค้าง และของที่ตกเป็นของแผ่นดิน ผูกเก็บไว้เพื่อขอทราบค่าภาระติดพันสำหรับผู้ชนะการประมูล (หากมี) เพื่อประกอบการตัดสินใจในการเข้าร่วมประมูล ซึ่งหากมีค่าภาระดังกล่าวจะถือว่าผู้เข้าร่วมประมูล ได้ทำการติดต่อและรับทราบจากท่าเรือรับอนุญาตแล้ว โดยจะไม่รวมอยู่ในเงื่อนไขของราคาประมูลฯ และเป็นภาระของผู้ประมูลได้ ทั้งนี้สำนักงานศุลกากรท่าเรือแหลมฉบัง จะออกหนังสือเพื่อขอความอนุเคราะห์การพิจารณาการเรียกเก็บค่าภาระในการจัดเก็บสินค้าสำหรับรายการที่ประมูลได้ให้กับผู้ชนะการประมูลเพื่อนำไปติดต่อกับท่าเรือรับอนุญาต ภายหลังจากที่ได้รับการอนุมัติให้จำหน่ายและได้รับการชำระค่าของจนครบจำนวนแล้ว

/๕. คณะกรรมการฯ...

E. 72343

๕. คณะกรรมการฯ อาจระงับการขายทอดตลาดรายการใดรายการหนึ่งก็ได้ โดยไม่ต้องแจ้งให้ทราบล่วงหน้า

๖. คณะกรรมการฯ จะเปิดซองที่ผู้ประมูลได้ยื่นเสนอราคาไว้ ราคาใดสูงสุดให้ถือเอาราคาสูงสุดนั้นเป็นผู้ชนะการประมูล กรณีมีผู้เสนอราคาสูงสุดที่เท่ากัน คณะกรรมการฯ จะพิจารณาให้ผู้ที่เสนอราคาสูงสุดที่เท่ากันนั้นยื่นเสนอราคาใหม่อีกครั้ง เมื่อคณะกรรมการฯ พิจารณาราคาที่สูงสุดแล้วเห็นสมควรรับราคาถือว่าของรายการนั้นขายได้

๗. กรณีของที่ขายทอดตลาดมีจำนวนขาดตกบกพร่อง หรือถ้าจำนวนกว่าบัญชีรายการของกลางของตกค้าง และของที่ตกเป็นของแผ่นดิน ซึ่งได้ออกประกาศขายทอดตลาด ผู้ซื้อจะต้องรับเอาตามจำนวนที่ขาดตกบกพร่องนั้น และใช้ราคาตามส่วนที่เป็นจริงสำหรับของลำจำนวน

๘. ราคาที่ผู้ประมูลได้ หากจะต้องมีการชำระค่าภาษีอื่น ๆ เช่น ภาษีมูลค่าเพิ่ม ภาษีสรรพสามิต หรือภาษีเพื่อมหาดไทย จะไม่รวมอยู่ในเงื่อนไขของราคาประมูลฯ จะต้องเป็นภาระของผู้ประมูลได้ต้องชำระเพิ่มเติม และไม่รวมถึงเงื่อนไขที่จะต้องปฏิบัติตามกฎหมายอื่นที่เกี่ยวข้องที่ผู้ประมูลได้จะต้องปฏิบัติเอง เช่น ใบอนุญาต เป็นต้น กรณีขายทอดตลาดของตกค้าง ผู้ประมูลได้จะต้องชำระภาษีมูลค่าเพิ่มด้วย

๙. เมื่อคณะกรรมการฯ พิจารณารับราคาแล้ว ผู้ประมูลได้จะต้องชำระเงินค่าของเป็นเงินสด หรือเช็คที่ธนาคารสั่งจ่าย หรือเช็คธนาคารรับรองโดยเช็คจะต้องสั่งจ่าย “กรมศุลกากร (พักรายได้) โดย (ชื่อผู้สั่งจ่าย)” เท่านั้น

๑๐. การขายทอดตลาดของกลาง ของตกค้าง และของที่ตกเป็นของแผ่นดิน ซึ่งมีผู้ประมูลให้ราคาสูงสุด และคณะกรรมการฯ รับราคาไว้ เสนอกรมศุลกากรพิจารณาสั่งการขายทอดตลาดจะยังไม่สมบูรณ์จนกว่าจะได้รับอนุมัติจากกรมศุลกากร ทั้งนี้ ผู้ประมูลที่ให้ราคาสูงสุดจะต้องลงนามในสัญญาแนบท้ายประกาศนี้

กรณีของตกค้างที่ราคาประมูลสูงสุดน้อยกว่าหรือเท่ากับ ๒๐๐,๐๐๐ บาท ผู้ให้ราคาสูงสุดต้องวางเงินมัดจำเต็มจำนวนของราคาที่ได้เสนอ ณ วันที่คณะกรรมการฯ พิจารณารับราคา

กรณีของตกค้างที่ราคาประมูลสูงสุดเกินกว่า ๒๐๐,๐๐๐ บาท และราคาดังกล่าวค้ำค่าอากรและค่าภาษีอื่นทุกประเภท หากผู้ประมูลไม่พร้อมที่จะชำระเงินทั้งหมดได้ทันที ผู้ให้ราคาสูงสุดต้องวางเงินสดไม่น้อยกว่าร้อยละ ๒๕ ของราคาที่ยื่นประมูลได้ และต้องชำระเงินทั้งหมดภายในวันรุ่งขึ้นที่เปิดทำการ

กรณีของกลาง และของที่ตกเป็นของแผ่นดิน ผู้ให้ราคาสูงสุดต้องวางเงินมัดจำร้อยละ ๒๕ ของราคาที่ยื่นเสนอซื้อ และชำระเงินค่าของที่เหลือร้อยละ ๗๕ ภายใน ๓ วันทำการ นับตั้งแต่วันที่กรมศุลกากรอนุมัติขาย หรือวันที่คณะกรรมการฯ มีหนังสือแจ้งการอนุมัติขายทางไปรษณีย์ลงทะเบียนตอบรับ แล้วแต่กรณี

หากกรมศุลกากรไม่อนุมัติขาย คณะกรรมการฯ จะคืนเงินมัดจำให้

๑๑. ผู้ชนะการประมูลหรือผู้ประมูลได้ละเลยเสียไม่ใช้ราคาตามข้อ ๙ รวมทั้งไม่ปฏิบัติตามเงื่อนไขที่กำหนดไว้ในข้อ ๑๐ หรือไม่ปฏิบัติตามเงื่อนไขที่ระบุไว้ทำรายการที่นำออกประมูลฯ คณะกรรมการฯ จะริบเงินมัดจำที่วางไว้ และถ้าปรากฏเมื่อนำของนั้นออกขายอีกครั้งหนึ่ง ได้ราคาซึ่งเมื่อรวมกับเงินมัดจำที่รับไว้ไม่คุ้มกับราคาที่ขายทอดตลาดในชั้นเดิม ผู้สู้ราคานั้นต้องรับผิดชอบในส่วนที่ขาดตามนัยความในมาตรา ๕๑๖ แห่งประมวลกฎหมายแพ่งและพาณิชย์

๑๒. ผู้ชนะการประมูลหรือผู้ประมูลได้ จะต้องขนของออกไปภายใน ๗ วันนับตั้งแต่วันชำระเงินค่าของครบถ้วน เว้นแต่จะได้รับผ่อนผันจากผู้ประกอบการท่าเรือและโรงพักสินค้าผู้เก็บรักษาของ ทั้งนี้ ให้ผู้ชนะการประมูลหรือผู้ประมูลได้เป็นผู้รับผิดชอบค่าใช้จ่ายที่เกิดขึ้นในการรับของ นำของออกจากท่าเรือและโรงพักสินค้า

/ทั้งนี้...

ทั้งนี้ผู้ประสงค์จะเข้าร่วมประมูลของกลาง ของตกค้าง และของที่ตกเป็นของแผ่นดิน สามารถติดต่อสอบถามรายละเอียดได้ที่ ๐๓๘ ๔๐๗ ๗๗๗ ต่อ ๗๘๘๕ และ ๐๙๙ ๑๙๔ ๙๒๖๓ ในวันและเวลาราชการ โดยมอบหมายให้ นางสาวชญาภา ลิ้มปัสุคนธ์ ผู้เป็นประธานงาน

จึงประกาศมาให้ทราบโดยทั่วกัน

ประกาศ ณ วันที่ ๒ กุมภาพันธ์ พ.ศ. ๒๕๖๗



(นายประสิทธิ์ ดีจงเจริญ)

นักวิชาการศุลกากรชำนาญการพิเศษ รักษาการแทน
ผู้อำนวยการสำนักงานศุลกากรท่าเรือแหลมฉบัง

หมายเหตุ : ๑. ขอสงวนสิทธิ์บุคคล/นิติบุคคล ผู้ชนะการประมูลหรือผู้ประมูลได้ หรือผู้ที่รับมอบอำนาจจากบุคคลดังกล่าว ที่ชำระเงินค่าขายทอดตลาดไม่ครบถ้วนจากการขายทอดตลาดฯ ครั้งที่ ๑/๒๕๖๕ และ ๒/๒๕๖๕ ของสำนักงานศุลกากรท่าเรือแหลมฉบัง ไม่ให้เข้าร่วมการประมูลขายทอดตลาดของกลาง ของตกค้าง และของที่ตกเป็นของแผ่นดิน ในครั้งนี้

๒. เปิดให้ดูของกลาง ของตกค้าง และของที่ตกเป็นของแผ่นดินที่นำออกจำหน่ายขายทอดตลาด ในวันที่ ๑๓ - ๑๔ กุมภาพันธ์ ๒๕๖๗ เวลา ๑๐.๐๐ น. ถึง ๑๕.๓๐ น. โดยทางสำนักงานศุลกากรท่าเรือแหลมฉบัง จะจัดเวลา และสถานที่ ในการดูของกลาง ของตกค้าง และของที่ตกเป็นของแผ่นดิน

๓. ทั้งนี้ตามข้อ ๔ ของประกาศฯ ฉบับนี้ การพิจารณาเรียกเก็บค่าภาระติดพันในการจัดเก็บสินค้า การลดหรือยกเว้นการจัดเก็บค่าภาระติดพันดังกล่าวให้แก่ผู้ชนะการประมูล อยู่ในดุลยพินิจของท่าเรือรับอนุญาต ที่ได้จัดเก็บสินค้ายกเว้นการที่ได้นำออกจำหน่ายขายทอดตลาดในครั้งนี้

บัญชีแม่ข่ายประกาศขายทอดตลาดของกลาง ของตกค้าง และของที่ตกเป็นของแผ่นดิน (ครั้งที่ 2/2567)

ของตกค้าง

ประจำวันที่ 15 กุมภาพันธ์ พ.ศ.2567 ณ ห้องประชุม 1 ชั้น 4 สำนักงานศุลกากรท่าเรือแหลมฉบัง อ.ศรีราชา จ.ชลบุรี
ตั้งแต่วันที่ 12.30 น.

ลำดับ	LIST F	ชนิดของ	ปริมาณ (Kgm.)	สถานที่เก็บ	ขายครั้งที่	จำนวนตู้	หมายเหตุ
1.1	LIST F ฉบับที่ 1/2566 (สทบ.ล.125/13.6.66)	FURFURAL *** หมายเหตุ มีเงื่อนไขที่ต้องปฏิบัติตามที่ระบุท้ายรายการ	1 PK 280.50 KGM.	คลังสินค้า อันตราย	3	-	ยื่นซอง
1.2	LIST F ฉบับที่ 44/2566 (สทบ.ล.340/25.8.66)	ACETATE หมายเลขตู้คอนเทนเนอร์ CAIU3179294 *** หมายเหตุ มีเงื่อนไขที่ต้องปฏิบัติตามที่ระบุท้ายรายการ	2 PX 1,336.00 KGM.	คลังสินค้า อันตราย	3	-	ยื่นซอง
1.3	LIST F ฉบับที่ 49/2566 (สทบ.ล.126/13.6.66)	CHEMICAL PRODUCTS (CONDUCTING SALT) *** หมายเหตุ มีเงื่อนไขที่ต้องปฏิบัติตามที่ระบุท้ายรายการ	1 CT 10.00 KGM.	คลังสินค้า อันตราย	2	-	ยื่นซอง
1.4	LIST F ฉบับที่ 3/2564 บัญชีคลัง 42/64	ตู้ไซร่าเก่า 8 ชั้น, เก้าอี้เก่า 4 ชั้น, ฉากกันเก่า 309 ชิ้น หมายเลขตู้คอนเทนเนอร์ MRKU3654591, MSKU0767699, SUDU6967131	321 ชิ้น 7,550.00 KGM	B4	5	3	ยื่นซอง
1.5	LIST F ฉบับที่ 6/2565 บัญชีคลัง 4/66	กรดเทรพธาลิกบริสุทธิ์ (PURIFIED TEREPHTHALIC ACID) หมายเลขตู้คอนเทนเนอร์ TEMU5033569	4 BG 4,800.00 KGM	A0	4	1	ยื่นซอง
1.6	LIST F ฉบับที่ 10/2565 บัญชีคลัง 9/66	PURIFIED TEREPHTHALIC ACID (PTA) หมายเลขตู้คอนเทนเนอร์ IAAU1828927, IAAU1880230	62 BG 51,540.00 KGM	KERRY แห่งที่ 2	3	2	ยื่นซอง
1.7	LIST F ฉบับที่ 65/2566 บัญชีคลัง 1/67	VALVE GP-CONT-M / VALVULA GP-CONT-M	1 PP 252.00 KGM.	คลังสินค้า อันตราย	3	-	ยื่นซอง
1.8	LIST F ฉบับที่ 6/2564 บัญชีคลัง 223/66	POTASSIUM CARBONATE หมายเลขตู้คอนเทนเนอร์ BMOU1372792, DFSU1254894, DFSU2372206 INLU2203120, INLU2204980	100 PK 139,440.00 KGM.	B4	3	5	ยื่นซอง
1.9	LIST F ฉบับที่ 59/2566 บัญชีคลัง 217/66	โมบายชนิดแฉวนและตั้งพื้น หมายเลขตู้คอนเทนเนอร์ SEGU6797251	350 CT 3,206.10 KGM.	C1&C2	3	1	ยื่นซอง
1.10	LIST F ฉบับที่ 61/2565 บัญชีคลัง 224/66	MAGNESIUM SULPHATE หมายเลขตู้คอนเทนเนอร์ WHLU2845899, SEGU1518333, WHLU0207940, WHLU2668212, WHSU2019887, WHSU2184460, WHSU2233986, WHSU2290306	10,400 BG 208,000.00 KGM.	C1&C2	3	8	ยื่นซอง

๗

ประจำวันพฤหัสบดีที่ 15 กุมภาพันธ์ พ.ศ.2567 ณ ห้องประชุม 1 ชั้น 4 สำนักงานศาลทหารเรือแหลมฉบัง อ.ศรีราชา จ.ชลบุรี
ตั้งแต่เวลา 12.30 น.

*ผู้ประมูลได้ตามรายการของตกค้าง (รายการที่ 1.1 ถึง 1.10) จะต้องชำระภาษีมูลค่าเพิ่มด้วย โดยชำระพร้อมการจ่ายครบ 100%

หมายเหตุเงื่อนไขการประมูล ของต้องจำกัด รายการที่ 1.1 - 1.3 ผู้ประมูลได้ต้องปฏิบัติตามนี้

1. ผู้ประมูลต้องมีและแสดงใบอนุญาตการมีไว้ในครอบครองซึ่งวัตถุอันตรายสำหรับชนิดสินค้าดังกล่าวฉบับจริง และได้รับรองจากกรมโรงงานอุตสาหกรรมว่าเมื่อขณะการประมูลในครั้งนั้นจะไม่เกินกว่าปริมาณการครอบครองรวมสูงสุดที่บริษัทฯ หรือผู้ที่ครอบครองได้รับอนุญาต หรือ
2. ผู้ประมูลต้องมีและแสดงใบอนุญาตการมีไว้ในครอบครองซึ่งวัตถุอันตรายสำหรับชนิดสินค้าดังกล่าวฉบับจริง ซึ่งกรมโรงงานอุตสาหกรรมได้ออกให้สำหรับการประมูลขายทอดตลาดตามระเบียบของกรมศุลกากร หรือ
3. ผู้ประมูลต้องมีหนังสือยื่นใบอนุญาตรับรองโดยกรมโรงงานอุตสาหกรรมฉบับจริง เพื่อใช้สำหรับการประมูลขายทอดตลาดฯ ตามระเบียบของกรมศุลกากร หรือ
4. ผู้ประมูลต้องมีและแสดงใบอนุญาตรหัสอื่นใดสำหรับการส่งออวัตถุอันตรายสำหรับชนิดสินค้าดังกล่าวฉบับจริง ซึ่งกรมโรงงานอุตสาหกรรมได้ออกให้สำหรับการประมูลขายทอดตลาดตามระเบียบของกรมศุลกากร และดำเนินการดังนี้ ก่อนรับมอบของที่ประมูลได้ ผู้ประมูลได้ต้องดำเนินการดำเนินการยื่นคำร้องขอเข้าหน้าที่ได้รับมอบหมายตรวจปล่อยและรับรองการส่งออก และหากประสงค์ที่จะส่งออก ณ สำนักงานศุลกากรอื่น ต้องดำเนินการเกี่ยวกับการควบคุมการเคลื่อนย้ายสินค้าร่วมด้วย (E-Lock/ซีลศุลกากร) หรือ

5. กรณีสำหรับชนิดสินค้าที่กำกับและดูแลโดยหน่วยงานอื่นนอกเหนือจากกรมโรงงานอุตสาหกรรม ให้ดำเนินการลักษณะเดียวกันกับเงื่อนไขข้อ 4 โดยอนุโลม

*ผู้ประมูลต้องมีและแสดงใบอนุญาตรับรองตามข้อ 1 หรือ 2 หรือ 3 หรือ 4 หรือ 5 เพื่อลงทะเบียนเข้าร่วมประมูลต้องยื่นสำเนาใบอนุญาตรฯ ดังกล่าว ซึ่งมีการรับรองโดยผู้มีอำนาจกระทำการและประทับตราบริษัทฯ หรือห้างหุ้นส่วน หรือการรับรองโดยผู้ได้รับอนุญาตตามระเบียบดังกล่าว ให้สำเนาที่ฝ่ายของกลางและของตกค้าง สำนักงานศาลทหารเรือแหลมฉบัง พร้อมการวางเงินมัดจำ

6. กรณีที่ประสงค์ที่จะเปลี่ยนถ่ายผู้สินค้าต้องกระทำในพื้นที่กำหนด ภายในเขตท่าเรือแหลมฉบังเท่านั้น โดยต้องแจ้งให้หัวหน้าฝ่ายของกลางและของตกค้างรับทราบล่วงหน้าเป็นลายลักษณ์อักษรอย่างน้อย 1 วันทำการ

บัญชีแนบท้ายประกาศขายทอดตลาดของกลาง ของตกค้าง และของที่ตกเป็นของแผ่นดิน (ครั้งที่ 2/2567)

ของกลาง

ประจำวันที่ 15 กุมภาพันธ์ พ.ศ.2567 ณ ห้องประชุม 1 ชั้น 4 สำนักงานศุลกากรท่าเรือแหลมฉบัง อ.ศรีราชา จ.ชลบุรี
ตั้งแต่วันที่ 12.30 น.

ลำดับ	เลขแฟ้มคดี	ชนิดของ	ปริมาณ (Kgm.)	สถานที่เก็บ	ขายครั้งที่	จำนวนตู้	หมายเหตุ
2.1	แฟ้มคดีที่ ล.1906/28.03.66	กรดซัลฟิวริก (SULFURIC ACID 98%) หมายเลขตู้คอนเทนเนอร์ CAIU6004664, CAIU6047199, GESU3660363, TEMU2402581, TGBU3723251 *** หมายเหตุ มีเงื่อนไขที่ต้องปฏิบัติตามที่ระบุท้ายรายการ	131,670.00 KGM	คลังสินค้า อันตราย	3	5	ยื่นซอง
2.2	แฟ้มคดีที่ สทบ.ท.168/18.12.66	PARADICHLOROBENZENE (ผลิตภัณฑ์ที่ใช้ดับกลิ่น) หมายเลขตู้คอนเทนเนอร์ GATU0534155 *** หมายเหตุ มีเงื่อนไขที่ต้องปฏิบัติตามที่ระบุท้ายรายการ และ ในการรับมอบ สินค้าผู้ชนะการประมูลต้องขนถ่ายสินค้าออกจากตู้คอนเทนเนอร์สินค้า หรือ นำตู้คอนเทนเนอร์สินค้าหมายเลขใหม่ขนถ่ายสินค้าเพื่อนำออกไป	820 BG 20,664.00 KGM	คลังสินค้า อันตราย	2	1	ยื่นซอง
2.3	แฟ้มคดีที่ สทบ.ท.91/29.9.66	INSECTICIDE SHWE THIMEE (THIAMETHOXAM 35%SC) ผลิตภัณฑ์ใช้กำจัดแมลงที่เป็นศัตรูพืช หมายเลขตู้คอนเทนเนอร์ MSKU8343336 *** หมายเหตุ มีเงื่อนไขที่ต้องปฏิบัติตามที่ระบุท้ายรายการ และ ในการรับมอบ สินค้าผู้ชนะการประมูลต้องขนถ่ายสินค้าออกจากตู้คอนเทนเนอร์สินค้า หรือ นำตู้คอนเทนเนอร์สินค้าหมายเลขใหม่ขนถ่ายสินค้าเพื่อนำออกไป	1,790 CT 23,986.00 KGM	คลังสินค้า อันตราย	2	1	ยื่นซอง
2.4 (NEW)	แฟ้มคดีที่ สทบ.ท.163/12.12.66	Kresoxim-methyl 20% + ethirimol 20% SC Chlorantraniliprole 5% SC Pyriproxyfen 10% + dinotefuran 20% SL Cyromazine 75% SP Dimethomorph 30% + cyazofamid 10% SC Ethirimol 18% + boscalid 18% SC Emamectin benzoate 0.6% + lambda-cyhalothrin 2% ME Pyraclostrobin 30% SC หมายเลขตู้คอนเทนเนอร์ CMAU8601194 *** หมายเหตุ มีเงื่อนไขที่ต้องปฏิบัติตามที่ระบุท้ายรายการ	3,010 ลิตร 2,000 ลิตร 2,000 ลิตร 2,000 ลิตร 2,010 ลิตร 2,020 ลิตร 5,000 ลิตร 40 ลิตร	คลังสินค้า อันตราย	1	-	ยื่นซอง

ประจำวันที่ 15 กุมภาพันธ์ พ.ศ.2567 ณ ห้องประชุม 1 ชั้น 4 สำนักงานศุลกากรท่าเรือแหลมฉบัง อ.ศรีราชา จ.ชลบุรี
ตั้งแต่เวลา 12.30 น.

ลำดับ	เลขแฟ้มคดี	ชนิดของ	ปริมาณ (Kgm.)	สถานที่เก็บ	ขายครั้งที่	จำนวนตู้	หมายเหตุ
2.5 (NEW)	บัญชีคดีที่ 32/67 แฟ้มคดีที่ สทบ.ท.169/21.12.66	สารเคมี PARAFORMALDEHYDE หมายเลขตู้คอนเทนเนอร์ CCSU2116541 CCSU3292822 *** หมายเหตุ มีเงื่อนไขที่ต้องปฏิบัติตามที่ระบุท้ายรายการ และ ในการรับมอบ สินค้าผู้ชนะการประมูลต้องขนถ่ายสินค้าออกจากตู้คอนเทนเนอร์สินค้า หรือ นำตู้คอนเทนเนอร์สินค้าหมายเลขใหม่ขนถ่ายสินค้าเพื่อนำออกไป	2,120 BG 53,212.00 KGM	ลานของกลาง และของตกค้าง	1	2	ยื่นซอง
2.6	แฟ้มคดีที่ ล.3839/27.09.64	เครื่องจักรยานไฟฟ้า หมายเลขตู้คอนเทนเนอร์ CAAU6324942 *** หมายเหตุ ผู้ชนะการประมูลต้องกำจัดหรือทำลายสิ่งปฏิกูลที่เป็นที่เจอออกไป ก่อนการรับมอบสินค้า โดยค่าใช้จ่ายในการดำเนินการดังกล่าวให้ถือเป็นค่าภาระติดพัน	215 C62 4,365.00 KGM	B4	3	1	ยื่นซอง
2.7 (NEW)	แฟ้มคดีที่ สทบ.ท.160/08.12.66	เครื่องถ่ายเอกสาร (ใช้แล้ว) หมายเลขตู้คอนเทนเนอร์ TRHU1204029 *** หมายเหตุ มีเงื่อนไขที่ต้องปฏิบัติตามที่ระบุท้ายรายการ	24 C62 2,160.00 KGM	KERRY	1	1	ยื่นซอง
<p>***หมายเหตุ***เงื่อนไขการประมูล ของต้องจำกัด รายการที่ 2.1 - 2.5 ผู้ประมูลได้ต้องปฏิบัติตามดังนี้</p> <p>1. ผู้ประมูลต้องมีใบอนุญาตรายการมีไว้ในครอบครองซึ่งวัตถุอันตรายสำหรับชนิดสินค้าดังกล่าวฉบับจริง และได้รับรองจากกรมโรงงานอุตสาหกรรมว่าเมื่อขณะการประมูลในครั้งนี้จะไม่เกินกว่า ปริมาณการครอบครองรวมสูงสุดที่บริษัทฯ หรือผู้ที่ครอบครองได้รับอนุญาต หรือ</p> <p>2. ผู้ประมูลต้องมีและแสดงใบอนุญาตรายการมีไว้ในครอบครองซึ่งวัตถุอันตรายสำหรับชนิดสินค้าดังกล่าวฉบับจริง ซึ่งกรมโรงงานอุตสาหกรรมได้ออกให้สำหรับการประมูลขายทอดตลาดตามระเบียบ ของกรมศุลกากร หรือ</p> <p>3. ผู้ประมูลมีหนังสืออื่นใดที่ออกหรือรับรองโดยกรมโรงงานอุตสาหกรรมฉบับจริง เพื่อใช้สำหรับการประมูลขายทอดตลาดฯ ตามระเบียบของกรมศุลกากร หรือ</p> <p>4. ผู้ประมูลต้องมีและแสดงใบอนุญาตรายการมีไว้ในครอบครองซึ่งวัตถุอันตรายสำหรับชนิดสินค้าดังกล่าวฉบับจริง ซึ่งกรมโรงงานอุตสาหกรรมได้ออกให้สำหรับการประมูลขายทอดตลาด ตามระเบียบของกรมศุลกากร และดำเนินการดังนี้ ก่อนรับมอบของที่ประมูลได้ ผู้ประมูลได้ต้องดำเนินการดำเนินการด้านพิธีการศุลกากรส่งออกให้เรียบร้อยพร้อมที่จะให้เจ้าหน้าที่ส่วนบริการศุลกากรหรือเจ้าหน้าที่ที่ได้รับมอบหมายตรวจสอบและรับรองการส่งออก และหากประสงค์ที่จะส่งออก ณ ด้านศุลกากรอื่น ต้องดำเนินการเกี่ยวกับการควบคุมการเคลื่อนย้ายสินค้าร่วมด้วย หรือ</p> <p>5. กรณีสำหรับชนิดสินค้าที่กำกับและดูแลโดยหน่วยงานอื่นนอกเหนือจากกรมโรงงานอุตสาหกรรม ให้ดำเนินการลักษณะเดียวกันกับข้อ 1 ถึง ข้อ 4 โดยอนุโลม</p> <p>*ผู้ประมูลต้องมีและแสดงใบอนุญาตรายการมีไว้ในครอบครองซึ่งสินค้า และเมื่อขณะการประมูลต้องยื่นสำเนาใบอนุญาตรายการดังกล่าว ตั้งกล่าว ซึ่งมีกรับรองโดยผู้มีอำนาจการทำการและประทับตราบริษัทฯ หรือห้างหุ้นส่วน หรือการรับรองโดยผู้ได้รับอนุญาตตามที่ตั้งระบุไว้ในใบอนุญาตรายการดังกล่าว ให้เจ้าหน้าที่ฝ่ายของกลางและของตกค้าง สำนักงานศุลกากรท่าเรือแหลมฉบัง พร้อมการวางเงินมัดจำ</p>							

ประจำวันที่ 15 กุมภาพันธ์ พ.ศ.2567 ณ ห้องประชุม 1 ชั้น 4 สำนักงานศุลกากรท่าเรือแหลมฉบัง อ.ศรีราชา จ.ชลบุรี

ตั้งแต่วันที่ 12.30 น.

หมายเหตุเงื่อนไขการประมูล ของต้องกำกับ รายการที่ 2.7 ผู้ประมูลได้ต้องปฏิบัติตามนี้

1. ผู้ประมูลมีใบอนุญาตหรือหนังสืออื่นใดที่ออกหรือรับรองโดยกรมโรงงานอุตสาหกรรมบ้างจริง เพื่อใช้สำหรับการประมูลขายทอดตลาดฯ ตามระเบียบของกรมศุลกากร และ
2. หากประสงค์จะส่งออก ก่อนรับมอบของที่ประมูลได้ ผู้ประมูลได้ต้องดำเนินการด้านพิธีการศุลกากรส่งออกให้เรียบร้อยพร้อมที่จะให้เจ้าหน้าที่ส่วนบริการศุลกากรหรือเจ้าหน้าที่ที่ได้รับมอบหมาย ตรวจสอบและรับรองการส่งออก และหากประสงค์ที่จะส่งออก ณ สำนักงานศุลกากรอื่น ต้องดำเนินการเกี่ยวกับการควบคุมการเคลื่อนย้ายสินค้าร่วมด้วย (E-Lock/ซีลศุลกากร)

*ผู้ประมูลต้องมีและแสดงใบอนุญาตฉบับจริงตามข้อ 1 เพื่อลงทะเบียนเข้าร่วมประมูลต้องยื่นสำเนาซึ่งมีการรับรองโดยผู้มีอำนาจกระทำการ

*** กรณีที่ประสงค์ที่จะเปลี่ยนถ่ายตู้สินค้าต้องกระทำในพื้นที่กำหนด ภายในเขตท่าเรือแหลมฉบังเท่านั้น โดยต้องแจ้งให้หัวหน้าฝ่ายของกลางและของตกค้างรับทราบล่วงหน้าเป็นลายลักษณ์อักษร

อย่างน้อย 1 วันก่อน



ประจำวันพฤหัสบดีที่ 15 กุมภาพันธ์ พ.ศ.2567 ณ ห้องประชุม 1 ชั้น 4 สำนักงานศุลกากรท่าเรือแหลมฉบัง อ.ศรีราชา จ.ชลบุรี

ตั้งแต่วันที่ 12.30 น.

ลำดับ	หมายเลขบัญชีคลัง	ชนิดของ	ปริมาณ	สถานที่เก็บ	ขายครั้งที่	จำนวนตู้	หมายเหตุ
3.7	ผ.23/66	ROCK BUCKET	3 PK	C3	3	1	ยื่นซอง
		หมายเลขตู้คอนเทนเนอร์ TWCU2095012	9,000.00 KGM.				
3.8	ผ.18/66	S.T.C.2X62' EMPTY MAFI REPOSITIONING	2 UN	C0	2	-	ยื่นซอง
			24,000.00 KGM.				

หมายเหตุเงื่อนไขการประมูล ของต้องกำกับ รายการที่ 3.1 - 3.3 ผู้ประมูลได้ต้องปฏิบัติตามนี้

- ผู้ประมูลต้องมีและแสดงใบอนุญาตการมีไว้ในครอบครองซึ่งวัตถุอันตรายสำหรับชนิดสินค้าดังกล่าวฉบับจริง และได้รับรองจากกรมโรงงานอุตสาหกรรมว่าเมื่อขณะการประมูลในครั้งนี้จะไม่เกินกว่าปริมาณการครอบครองรวมสูงสุดที่บริษัทฯ หรือผู้ที่ครอบครองได้รับอนุญาต หรือ
- ผู้ประมูลต้องมีและแสดงใบอนุญาตการมีไว้ในครอบครองซึ่งวัตถุอันตรายสำหรับชนิดสินค้าดังกล่าวฉบับจริง ซึ่งกรมโรงงานอุตสาหกรรมได้ออกให้สำหรับการประมูลขายทอดตลาดตามระเบียบของกรมศุลกากร หรือ
- ผู้ประมูลมีหนังสืออื่นใดที่ออกหรือรับรองโดยกรมโรงงานอุตสาหกรรมฉบับจริง เพื่อใช้สำหรับการประมูลขายทอดตลาดฯ ตามระเบียบของกรมศุลกากร หรือ
- ผู้ประมูลต้องมีและแสดงใบอนุญาตหรือเอกสารอื่นใดสำหรับการส่งออกวัตถุอันตรายสำหรับชนิดสินค้าดังกล่าวฉบับจริง ซึ่งกรมโรงงานอุตสาหกรรมได้ออกให้สำหรับการประมูลขายทอดตลาดฯ ตามระเบียบของกรมศุลกากร และดำเนินการดังนี้ ก่อนรับมอบของที่ประมูลได้ ผู้ประมูลได้ต้องดำเนินการด้านพิธีการศุลกากรส่งออกให้เรียบร้อยพร้อมที่จะให้เจ้าหน้าที่ส่วนบริการศุลกากรหรือเจ้าหน้าที่ที่ได้รับมอบหมายตรวจสอบและรับรองการส่งออก และหากประสงค์ที่จะส่งออก ณ ด้านศุลกากรอื่น หรือ สำนักงานการศุลกากรที่เกี่ยวข้องอื่นใด ให้เจ้าหน้าที่ส่วนบริการศุลกากรหรือเจ้าหน้าที่ซึ่งมีการรับรองโดยผู้มีอำนาจกระทำการและประทับตราบริษัทฯ หรือห้างหุ้นส่วน หรือการรับรองโดยผู้ได้รับอนุญาตที่ระบุไว้ในใบอนุญาตฉบับดังกล่าว ให้เจ้าหน้าที่ฝ่ายของกลางและของตกค้าง สำนักงานศุลกากรท่าเรือแหลมฉบัง พร้อมการวางเงินมัดจำ
- กรณีที่ต้องเปลี่ยนแปลงผู้ซื้อสินค้าต้องกระทำในพื้นที่กำหนด ภายในเขตท่าเรือแหลมฉบังเท่านั้น โดยต้องแจ้งให้หัวหน้าฝ่ายของกลางและของตกค้างรับทราบล่วงหน้าเป็นลายลักษณ์อักษร อย่างน้อย 1 วันทำการ

หมายเหตุเงื่อนไขการประมูลรายการที่ 3.4 -3.6

- ผู้ชนะการประมูลต้องส่งเอกสารสินค้าที่ประมูลได้โดยการขนส่งทางเรือ ณ ท่าเรือรับอนุญาตที่อยู่ภายใต้การกำกับดูแลของสำนักงานศุลกากรท่าเรือแหลมฉบัง และ ก่อนรับมอบของที่ประมูลได้ผู้ประมูลได้ต้องดำเนินการด้านพิธีการศุลกากรส่งออกให้เรียบร้อยพร้อมที่จะให้เจ้าหน้าที่ส่วนบริการศุลกากรหรือเจ้าหน้าที่ที่ได้รับมอบหมายตรวจสอบและรับรองการส่งออก - การเปลี่ยนแปลงผู้ซื้อสินค้าต้องกระทำในพื้นที่กำหนด ภายในเขตท่าเรือแหลมฉบังเท่านั้น โดยต้องแจ้งให้หัวหน้าฝ่ายของกลางและของตกค้างรับทราบล่วงหน้าเป็นลายลักษณ์อักษรอย่างน้อย 1 วันทำการ

บัญชีแนบท้ายประกาศหายทอดตลาดของกลาง ของตกค้าง และของที่ตกเป็นของแผ่นดิน (ครั้งที่ 2/2567)

ผ่านแดน

ประจำวันที่ 15 กุมภาพันธ์ พ.ศ.2567 ณ ห้องประชุม 1 ชั้น 4 สำนักงานศุลกากรท่าเรือแหลมฉบัง อ.ศรีราชา จ.ชลบุรี
ตั้งแต่วันที่ 12.30 น.

ลำดับ	หมายเลขบัญชีคลัง	ชนิดของ	ปริมาณ	สถานที่เก็บ	ขายครั้งที่	จำนวนตู้	หมายเหตุ
3.1	ผ.19/66	BORAX PENTAHYDRATE หมายเลขตู้คอนเทนเนอร์ TCKU3942126, TEMU1637025, TGPU2077546, TGHU1583147 *** หมายเหตุ มีเงื่อนไขที่ต้องปฏิบัติตามที่ระบุท้ายรายการ	80 BG 96,275.20 KGM.	KERRY	3	4	ยื่นซอง
3.2	ผ.31/66	สารเคมี PARAFORMALDEHYDE หมายเลขตู้คอนเทนเนอร์ DFSU3169092, DFSU3169997, DFSU3176682, FCIU5452997, FCIU5572800 *** หมายเหตุ มีเงื่อนไขที่ต้องปฏิบัติตามที่ระบุท้ายรายการ	5,400 BG 135,540.00 KGM.	คลังสินค้า อันตราย	3	5	ยื่นซอง
3.3	ผ.47/66 (CN)	ANILINE หมายเลขตู้คอนเทนเนอร์ LEGU1205271, LEGU1208624, LEGU1208970, RLTU2052028, TIFU1011596 *** หมายเหตุ มีเงื่อนไขที่ต้องปฏิบัติตามที่ระบุท้ายรายการ	5 TK 116,840.00 KGM.	คลังสินค้า อันตราย	3	5	ยื่นซอง
3.4	ผ.5/66	USED TYRES หมายเลขตู้คอนเทนเนอร์ WHLU5626873, WHLU5679889 *** หมายเหตุ ผู้ชนะการประมูลต้องส่งออกสินค้าที่ประมูลได้โดยการขนส่งทางเรือ ณ ท่าเรือรับอนุญาตที่อยู่ภายใต้การกำกับดูแลของสำนักงานศุลกากรท่าเรือแหลมฉบัง	1,277 PP 40,650.00 KGM.	A2	3	2	ยื่นซอง
3.5	ผ.14/66	ยางรถบรรทุก (TYRES) หมายเลขตู้คอนเทนเนอร์ VMLU4227816 *** หมายเหตุ ผู้ชนะการประมูลต้องส่งออกสินค้าที่ประมูลได้โดยการขนส่งทางเรือ ณ ท่าเรือรับอนุญาตที่อยู่ภายใต้การกำกับดูแลของสำนักงานศุลกากรท่าเรือแหลมฉบัง	272 SX 17,814.524 KGM	C1&C2	3	1	ยื่นซอง
3.6	ผ.15/66	USED SPARE PARTS (เครื่องยนต์ใช้แล้ว / อะไหล่ใช้แล้วอื่น ๆ) หมายเลขตู้คอนเทนเนอร์ KMTU9319553 *** หมายเหตุ ผู้ชนะการประมูลต้องส่งออกสินค้าที่ประมูลได้โดยการขนส่งทางเรือ ณ ท่าเรือรับอนุญาตที่อยู่ภายใต้การกำกับดูแลของสำนักงานศุลกากรท่าเรือแหลมฉบัง	53 PK 24,000.00 KGM.	KERRY	3	1	ยื่นซอง

บัญชีแนบท้ายประกาศขายทอดตลาดของกลาง ของตกค้าง และของที่ตกเป็นของแผ่นดิน (ครั้งที่ 2/2567)

ผ่านแดน

ประจำวันที่ 15 กุมภาพันธ์ พ.ศ.2567 ณ ห้องประชุม 1 ชั้น 4 สำนักงานศุลกากรท่าเรือแหลมฉบัง อ.ศรีราชา จ.ชลบุรี

ตั้งแต่วันที่ 12.30 น.

ลำดับ	หมายเลขบัญชีคลัง	ชนิดของ	ปริมาณ (Kgm.)	สถานที่เก็บ	ขายครั้งที่	จำนวนตู้	หมายเหตุ
4.1 (NEW)	ผ.25/66	AUSTRALIAN ORIGIN FABA BEANS (ถั่วปากอ้า) หมายเลขตู้คอนเทนเนอร์ FANU1365838, FCIU6505330, HAMU1000798, HAMU1067425, HAMU1082008, HLBU1457151, HLXU1393619, SEGU3566876, TCLU2866950, TEMU4862122 **** หมายเหตุ มีเงื่อนไขที่ต้องปฏิบัติตามที่ระบุท้ายรายการ	10 VO 251,260.00 KGM	C1&C2	1	10	ยื่นซอง
4.2 (NEW)	ผ.26/66	SPLIT FABA BEANS (ถั่วปากอ้า) หมายเลขตู้คอนเทนเนอร์ DFSU1477481, MEDU2813044, MEDU5928330, MSDU1687057, MSDU2867726 **** หมายเหตุ มีเงื่อนไขที่ต้องปฏิบัติตามที่ระบุท้ายรายการ	4,500 BG 112,750.00 KGM	C1&C2	1	5	ยื่นซอง
4.3 (NEW)	ผ.27/66	AUSTRALIAN ORIGIN FABA BEANS (ถั่วปากอ้า) หมายเลขตู้คอนเทนเนอร์ CAIU6221989, FTAU1279760, MEDU2473860, MEDU5641632, MEDU2501302, MEDU5814620, MSDU1196855, MSDU1923023, TLLU3267830 **** หมายเหตุ มีเงื่อนไขที่ต้องปฏิบัติตามที่ระบุท้ายรายการ	9 VR 220,660.00 KGM	C1&C2	1	9	ยื่นซอง
4.4 (NEW)	ผ.28/66	AUSTRALIAN ORIGIN FABA BEANS (ถั่วปากอ้า) หมายเลขตู้คอนเทนเนอร์ CAU2053586, CAIU2761438, GCXU2186582, HAMU1096980, HLBU2376753, HLBU2974170, SEGU3577171, TEMU1615406, UETU2794811, UETU2800555 **** หมายเหตุ มีเงื่อนไขที่ต้องปฏิบัติตามที่ระบุท้ายรายการ	10 VO 248,520.00 KGM	D1&D2&D3	1	10	ยื่นซอง
4.5 (NEW)	ผ.29/66	AUSTRALIAN ORIGIN FABA BEANS (ถั่วปากอ้า) หมายเลขตู้คอนเทนเนอร์ FANU1341292, GLDU5430828, HLBU1515371, HLBU2326217, HLBU3060348, HLXU1344810, HLXU3489392, NIDU2362761, TEMU5336729, TLLU2549784 **** หมายเหตุ มีเงื่อนไขที่ต้องปฏิบัติตามที่ระบุท้ายรายการ	10 VO 250,400.00 KGM	D1&D2&D3	1	10	ยื่นซอง

ประจำวันที่ 15 กุมภาพันธ์ พ.ศ.2567 ณ ห้องประชุม 1 ชั้น 4 สำนักงานศุลกากรท่าเรือแหลมฉบัง อ.ศรีราชา จ.ชลบุรี

ตั้งแต่วันที่ 12.30 น.

ลำดับ	หมายเลขบัญชีคลัง	ชนิดของ	ปริมาณ (Kgm.)	สถานที่เก็บ	ขายครั้งที่	จำนวนตู้	หมายเหตุ
4.6 (NEW)	ผ.30/66	AUSTRALIAN FABA BEANS (ถั่วปากอ้า) หมายเลขตู้คอนเทนเนอร์ DFSU1386273, MEDU2524972, MEDU5832407, MSDU1674450, MSMU1394651, FCIU6436291, MEDU2865650, MEDU6945270, MSDU1804739, MSMU1608352, FCIU6481855, MEDU3264139, MSDU1329731, MSDU2281078, TCKU1165794, FCIU6575110, MEDU5114930, MSDU1603159, MSDU2757457, TLLU3309134 **** หมายเหตุ มีเงื่อนไขที่ต้องปฏิบัติตามที่ระบุท้ายรายการ	20 VR 480,340.00 KGM	D1&D2&D3	1	20	ยื่นซอง
4.7 (NEW)	ผ.32/66	SPLIT FABA BEANS (ถั่วปากอ้า) หมายเลขตู้คอนเทนเนอร์ FTAU1423943, MEDU6893726, MSDU1798472, MSDU2040980, TEMU4322124 **** หมายเหตุ มีเงื่อนไขที่ต้องปฏิบัติตามที่ระบุท้ายรายการ	4,500 BG 113,000.00 KGM	KERRY	1	5	ยื่นซอง
4.8 (NEW)	ผ.33/66	ถั่วปากอ้า หมายเลขตู้คอนเทนเนอร์ BMOU2359542, CMAU0250431, CMAU0440956, CMAU0537988, CMAU0576990, CMAU2055030, CMAU2177303, TCKU2013688, TEMU4213458, TRHU3310170 **** หมายเหตุ มีเงื่อนไขที่ต้องปฏิบัติตามที่ระบุท้ายรายการ	10 PK 221,790.00 KGM	C3	1	10	ยื่นซอง
4.9 (NEW)	ผ.34/66	ถั่วปากอ้า หมายเลขตู้คอนเทนเนอร์ BEAU2235188, DFSU2205030, FCIU6172795, TCKU1578550, TCLU7276956, TCLU7446590, TEMU1090827, TGHU1568950, TRLU9620289, UETU2213584 **** หมายเหตุ มีเงื่อนไขที่ต้องปฏิบัติตามที่ระบุท้ายรายการ	10 PK 235,600.00 KGM	C3	1	10	ยื่นซอง

ประจำวันพฤหัสบดีที่ 15 กุมภาพันธ์ พ.ศ.2567 ณ ห้องประชุม 1 ชั้น 4 สำนักงานศุลกากรท่าเรือแหลมฉบัง อ.ศรีราชา จ.ชลบุรี

ตั้งแต่วันที่ 12.30 น.

ลำดับ	หมายเลขบัญชีคดี	ชนิดของ	ปริมาณ (Kgm.)	สถานที่เก็บ	ขายครั้งที่	จำนวนตู้	หมายเหตุ
4.10 (NEW)	ผ.35/66	ถั่วปากอ้า หมายเลขตู้คอนเทนเนอร์ BEAU2801808, CAIU6443456, CMAU0279693, CMAU0601705, CMAU3088854, ECMU2188363, TEMU5253178, TRHU2346434, TRHU3881137, TTNU1008196 **** หมายเลขตู้ มีเงื่อนไขที่ต้องปฏิบัติตามที่ระบุท้ายรายการ	10 PK 250,520.00 KGM	C3	1	10	ยื่นซอง
4.11 (NEW)	ผ.36/66	VETCH SEED หมายเลขตู้คอนเทนเนอร์ APZU3831310, CMAU0237316, CMAU0530366, CMAU1013331, TRLU8960155 **** หมายเลขตู้ มีเงื่อนไขที่ต้องปฏิบัติตามที่ระบุท้ายรายการ	4,500 PK 112,950.00 KGM	C3	1	5	ยื่นซอง
4.12 (NEW)	ผ.37/66	ถั่วปากอ้า หมายเลขตู้คอนเทนเนอร์ APZU3678120, CMAU0746714, CMAU3081269, CXDU1714596, DFSU2477824, TCKU1062836, TGHU1234783, TLLU2087027, TRLU8996820, TRLU9317122 **** หมายเลขตู้ มีเงื่อนไขที่ต้องปฏิบัติตามที่ระบุท้ายรายการ	10 PK 250,380.00 KGM	C3	1	10	ยื่นซอง
<p>****หมายเหตุ****เงื่อนไขในการประมูลรายการที่ 4.1 - 4.12 ผู้ประมูลได้ต้องปฏิบัติตามนี้</p> <ol style="list-style-type: none"> 1. ประมูลเพื่อการส่งออกไปนอกราชอาณาจักร 2. ก่อนรับมอบของที่ประมูลได้ ผู้ประมูลได้ต้องดำเนินการดำเนินการส่งออกให้เรียบร้อยพร้อมที่จะให้เจ้าหน้าที่ส่วนบริการศุลกากรหรือเจ้าหน้าที่ที่ได้รับมอบหมายตรวจปล่อย และรับรองการส่งออก และหากประสงค์ที่จะส่งออก ณ ด้านศุลกากรอื่น หรือ สำนักงานศุลกากรอื่น ต้องดำเนินการเกี่ยวกับศุลกากรเคลื่อนย้ายสินค้าร่วมด้วย (E-Lock/ซีลศุลกากร) 3. การเปลี่ยนแปลงมูลค่าต้องกระทำในพื้นที่กำหนด ภายในเขตท่าเรือแหลมฉบังเท่านั้น โดยต้องแจ้งให้หัวหน้าฝ่ายของกลางและของตกค้างรับทราบล่วงหน้าเป็นลายลักษณ์อักษรอย่างน้อย 1 วันทำการ 4. หากต้องการใบรับรองสุขอนามัยพืช (Phytosanitary Certificate) สามารถติดต่อขอได้ที่ด่านตรวจพืชท่าเรือแหลมฉบัง เพื่อประกอบกรำเข้าตามที่ประเทศปลายทางร้องขอ 							



สำนักงานศุลกากรท่าเรือแหลมฉบัง

Laem Chabang Port Customs Bureau



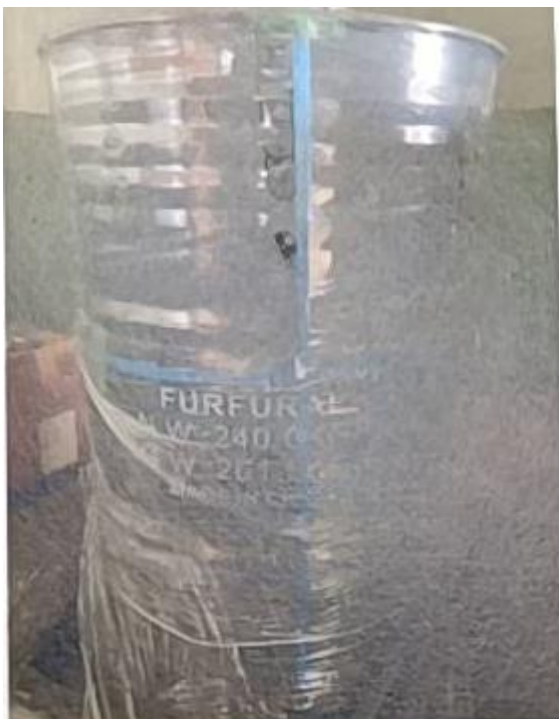
ขายทอดตลาด
ของกลางและของตกค้าง
ครั้งที่ 2/2567
ในวันพฤหัสบดีที่ 15 กุมภาพันธ์ 2567
ตั้งแต่เวลา 12.30 น. เป็นต้นไป

ณ ห้องประชุม 1 ชั้น 4

สินค้าประเภท

ของตกแต่ง

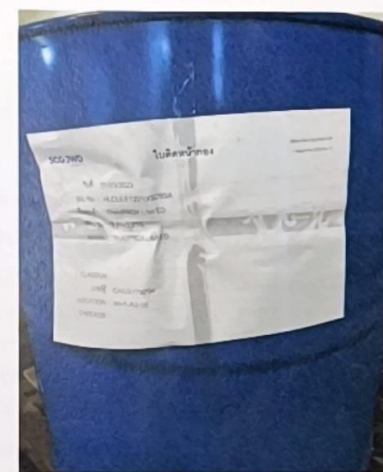
รายการที่ 1.1 LIST F ฉบับที่ 1/2566 (สทบ.ล.125/13.6.66) น้ำหนัก 261.50 KGM. สินค้าเป็น FURFURAL



หมายเหตุ***มีเงื่อนไข ท้ายประกาศ***

รายการที่ 1.2 LIST F ฉบับที่ 44/2566 (สทบ.ล.340/25.8.66)

สินค้าเป็น สารเคมี ACETATE จำนวน 2 PX ปริมาณ 1,336.00 KGM



หมายเหตุ***มีเงื่อนไข ท้ายประกาศฯ***

รายการที่ 1.3 LIST F ฉบับที่ 49/2566 (สทบ.ล.126/13.6.66)

สินค้าเป็น CHEMICAL PRODUCTS (CONDUCTING SALT) จำนวน 2 CT

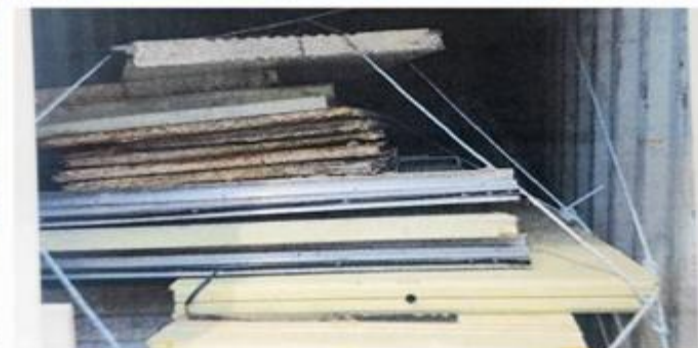
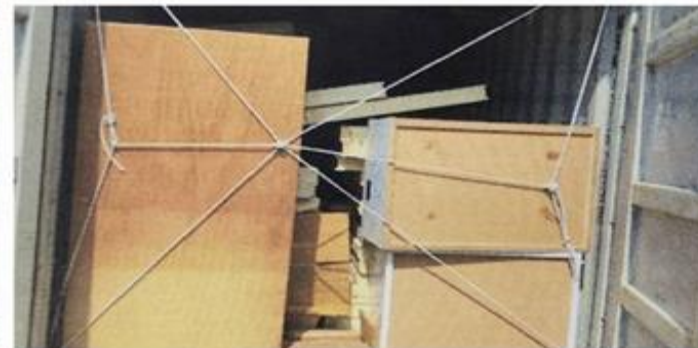
ปริมาณ 10.00 KGM



หมายเหตุ***มีเงื่อนไข ท้ายประกาศ***

รายการที่ 1.4 LIST F ฉบับที่ 3/2564

สินค้าเป็น ตู้โชว์เก่า 8 ชั้น, เก้าอี้เก่า 4 ชั้น และฉากกั้นเก่า 309 ชั้น จำนวน 3 ตู้



รายการที่ 1.5 LIST F ฉบับที่ 6/2565

สินค้าเป็น PURIFIED TEREPHTHALIC ACID จำนวน 1 ตู๋



รายการที่ 1.7 LIST F ฉบับที่ 65/2566 จำนวน 1 PP น้ำหนัก 252.00 KGM.
สินค้าเป็น VALVE GP-CONT-M / VALVULA-GP-CONT-M



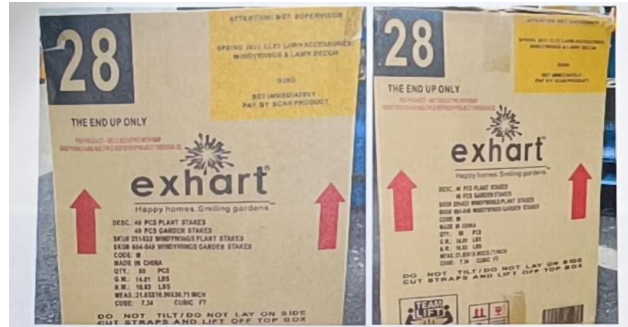
รายการที่ 1.8 LIST F ฉบับที่ 6/2564

สินค้าเป็น POTASSIUM CARBONATE จำนวน 5 ตู้ ปริมาณ 100 PK.
น้ำหนัก 139,440 KGM.



รายการที่ 1.9 LIST F ฉบับที่ 59/2566

สินค้าเป็น โคมบายชนิดแขวนและตั้งพื้น จำนวน 1 ตู้ ปริมาณ 350 CT.



รายการที่ 1.10 LIST F ฉบับที่ 61/2565

สินค้าเป็น MAGNESIUM SULPHATE จำนวน 8 ตู้ ปริมาณ 10,400 BG.



สินค้าประเภท

ของกลาง

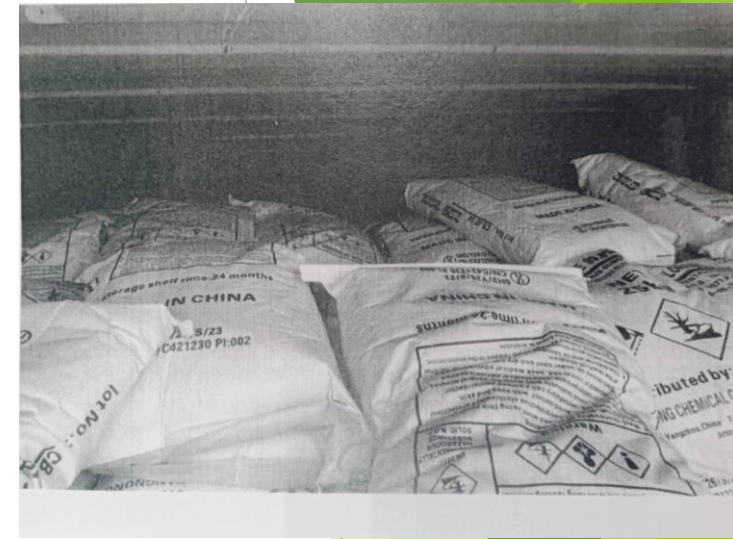
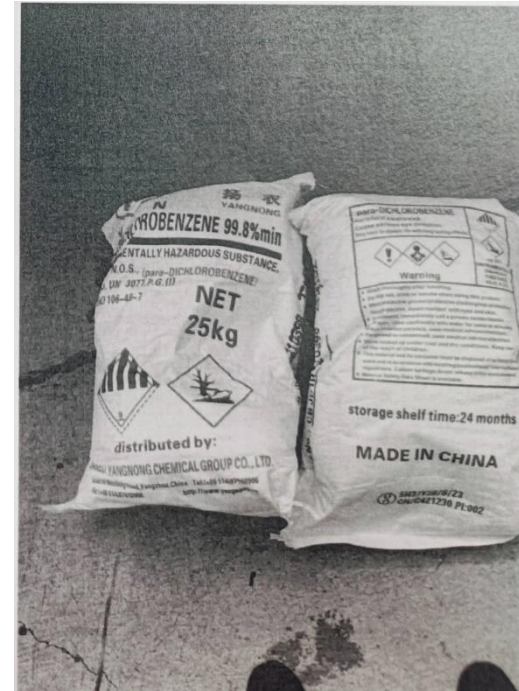
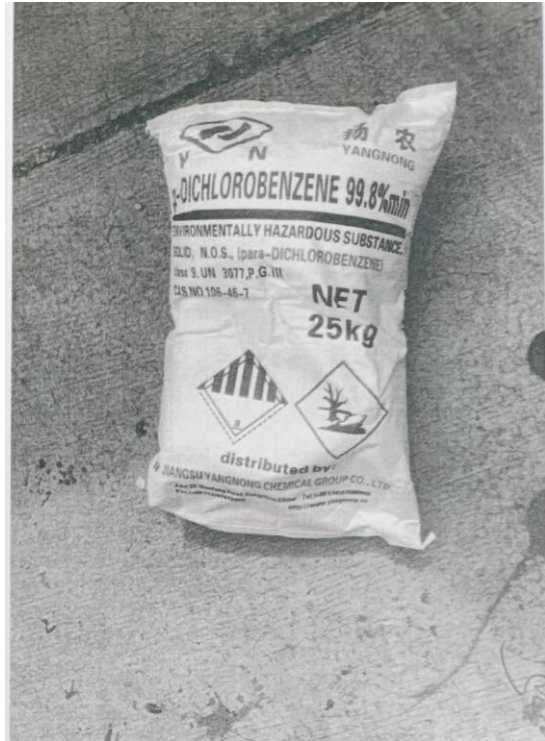
รายการที่ 2.1 แพ้มคดี ล.1906/28.03.66

สินค้าเป็น กรดซัลฟิวริก จำนวน 5 ตู้ ปริมาณ 3,150 JC น้ำหนัก 131,670.00 Kgm.



หมายเหตุ**มีเงื่อนไข ท้ายประกาศ**

รายการที่ 2.2 แพ้ สทบ.ท.168/18.12.66 สีน้าเป็น PARADICHLOROBENZENE (ผลิตภัณฑ์ที่ใช้ดับกลิ่น) จำนวน 1 ตู้ ปริมาณ 820 BG น้ำหนัก 20,664 Kgm.



หมายเหตุ***มีเงื่อนไข ท้ายประกาศ***

รายการที่ 2.3 แพ้ม สทบ.ห.91/29.9.66 สินค้าเป็น INSECTICIDE SHWE THIMEE (THIAMETHOXAM 35%SC) ผลิตภัณฑ์ใช้กำจัดแมลงที่เป็นศัตรูพืช จำนวน 1 ตู้ ปริมาณ 1,790 CT น้ำหนัก 23,986 Kgm.



หมายเหตุ***มีเงื่อนไข ท้ายประกาศ***

รายการที่ 2.4 เพิ่ม สทบ.ห.163/12.12.66 สินค้าจำนวน 8 รายการ ดังนี้

- 1.Kresoxim-methyl 20%+ethirimol 20% SC ปริมาณ 3,010 ลิตร
- 2.Chlorantraniliprole 5% SC ปริมาณ 2,000 ลิตร
- 3.Phriproxyfen 10%+dinotefuran 20% SL ปริมาณ 2,000 ลิตร
- 4.Cyromazine 75% SP ปริมาณ 2,000 ลิตร
- 5.Dimethomorph 30%+cyazofamid 10% SC ปริมาณ 2,010 ลิตร
- 6.Ethirimol 18%+boscalid 18% SC ปริมาณ 2,020 ลิตร
- 7.Emamectin benzoate 0.6%+lambda-cyhalothrin 2% ME ปริมาณ 5,000 ลิตร
- 8.Pyraclostrobin 30% SC ปริมาณ 40 ลิตร

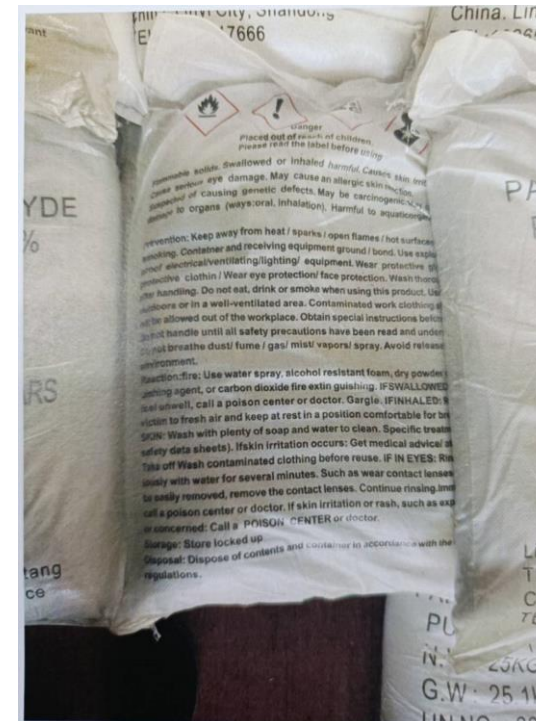
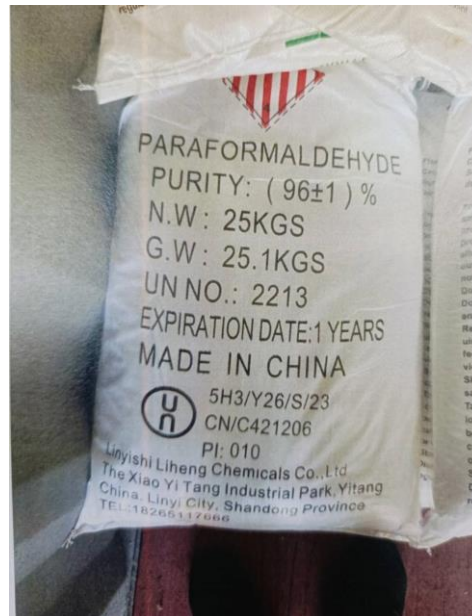
จำนวน 1 ตู้

หมายเหตุ***มีเงื่อนไขท้ายประกาศ***

รายการที่ 2.4 แพ้ม สทบ.ห.163/12.12.66 ภาพประกอบ 1



รายการที่ 2.5 แพ้่ม ห.169/21.12.66 สินค้าเป็น PARAFORMALDEHYDE
จำนวน 2 ตู้ ปริมาณ 2,120 BG น้ำหนัก 53,212.00 Kgm.



หมายเหตุ***มีเงื่อนไข ท้ายประกาศ***

รายการที่ 2.6 แพ้คดี ล.3839/27.09.64

สินค้าเป็น โครงรถจักรยานไฟฟ้า ปริมาณ 215 c62 น้ำหนัก 4,365.00 Kgm.



หมายเหตุ***มีเงื่อนไข***



รายการที่ 2.7 แพ้มคดี สทบ.ท.160/8.12.66

สินค้าเป็น เครื่องถ่ายเอกสาร (ใช้แล้ว) ปริมาณ 24 C62 น้ำหนัก 2,160.00 Kgm.



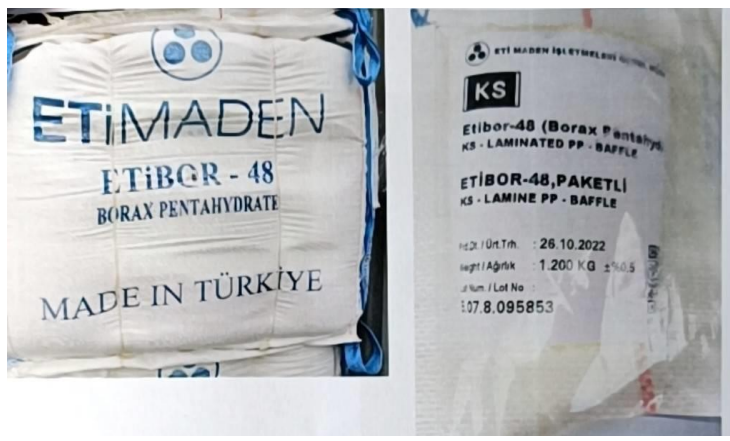
หมายเหตุ***มีเงื่อนไข***

สินค้าประเภท

ผ่านแดนที่ตกเป็นของแผ่นดิน

รายการที่ 3.1 แพ้ม ผ.19/66 **** (ยื่นซอง) ****

สินค้าเป็น **BORAX PENTAHYDRATE** จำนวน 4 ตู๋ (น้ำหนัก 96,275.20 KGM.)



หมายเหตุ **** มีเงื่อนไข ****

รายการที่ 3.2 แพ้ ผ.31/66 **** (ยื่นซอง) **** จำนวน 5 ตู้
สินค้าเป็น สารเคมี **PARAFORMALDEHYDE** น้ำหนัก **135,540.00 KGM.**



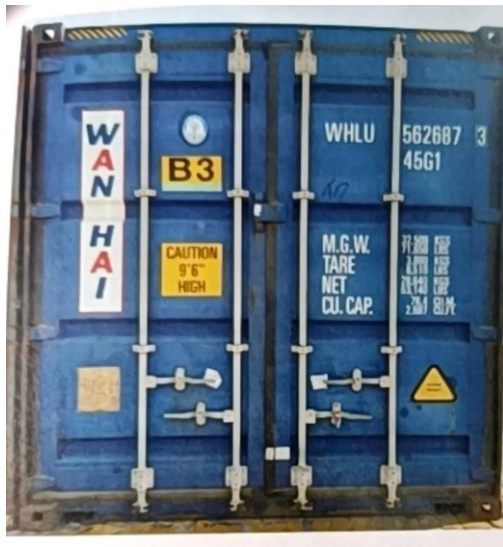
หมายเหตุ****มีเงื่อนไข****

รายการที่ 3.3 แพ้ ฌ.47/66 **** (ยื่นซอง) **** จำนวน 5 ตู้
สินค้าเป็น ANILINE น้ำหนัก 116,840.00 KGM.



หมายเหตุ***มีเงื่อนไข***

รายการที่ 3.4 แพ้ 5/66 **** (ยื่นซอง) ****
สินค้าเป็น **USED TYRES** จำนวน 2 ตู้



หมายเหตุ****มีเงื่อนไข****

ปริมาณ 30 PK (น้ำหนัก 15,230.00 KGM.)

รายการที่ 3.5 แพ้ 14/66 **** (ยื่นซอง) ****

สินค้าเป็น ยางรถบรรทุกใหม่ จำนวน 1 ตู้ ปริมาณ 272 SX (น้ำหนัก 17,814.524 KGM.)



หมายเหตุ***มีเงื่อนไข***

รายการที่ 3.6 แพ้ม ผ.15/66 **** (ยื่นซอง) ****

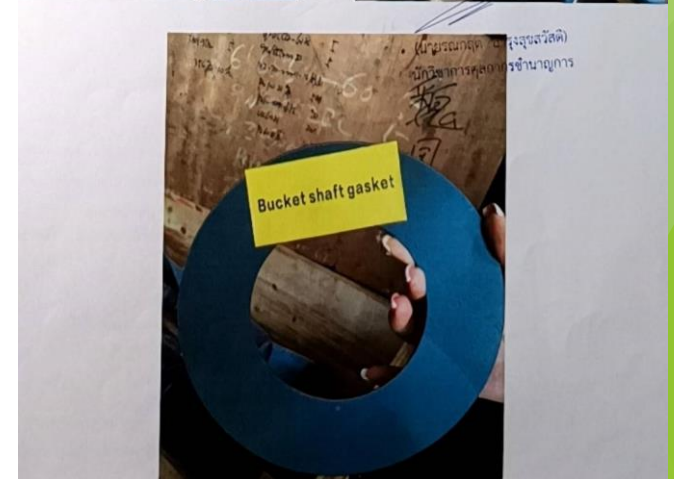
สินค้าเป็น **USED SPARE PARTS** จำนวน 1 ตู้ ปริมาณ 53 PK (น้ำหนัก 24,000 KGM.)



หมายเหตุ***มีเงื่อนไ้***

รายการที่ 3.7 แพ้ม ผ.23/66

สินค้าเป็น ROCK BUCKET น้ำหนัก 9,000.00 KGM จำนวน 1 ตู้



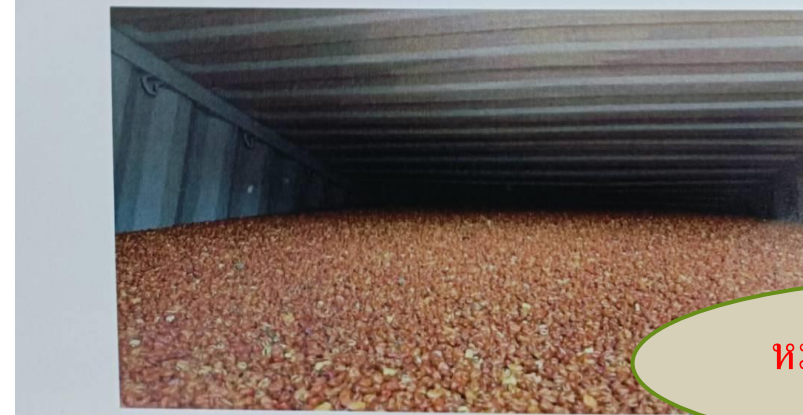
รายการที่ 4.1 เพิ่ม ผ.18/66

สินค้าเป็น S.T.C.2X62' EMPTY MAFI REPOSITIONING 2 UN น้ำหนัก 24,000 KGM.



รายการที่ 4.1 เพิ่ม ผ.25/66

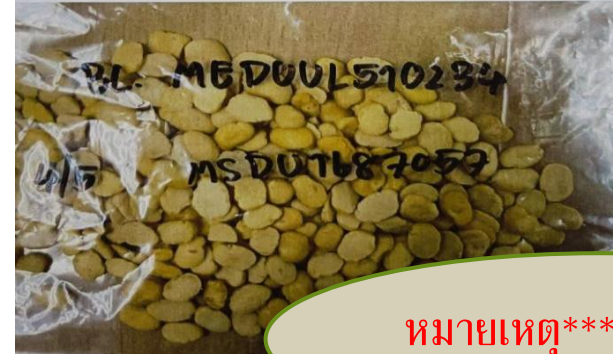
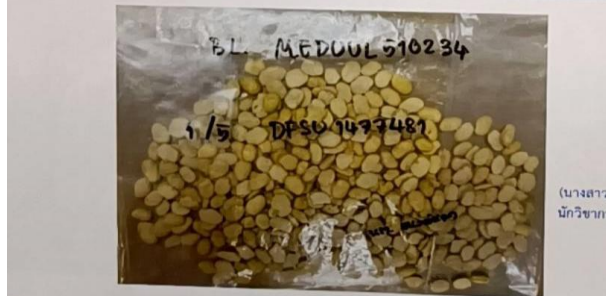
สินค้าเป็น ถั่วปากอ้า จำนวน 10 ตู น้ำหนักรวม 251,260.00 KGM.



หมายเหตุ***มีเงื่อนไข***

รายการที่ 4.2 เพิ่ม ผ.26/66

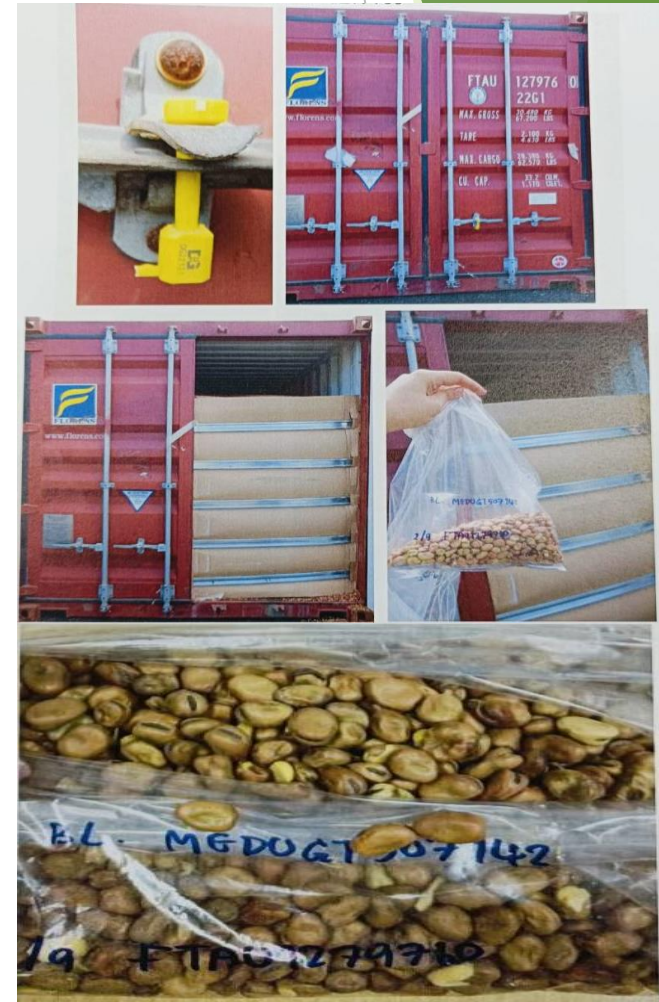
สินค้าเป็น ถั่วปากอ้า จำนวน 5 ตู้ น้ำหนักรวม 112,750.00 KGM.



หมายเหตุ***มีเงื่อนไข***

รายการที่ 4.3 เพิ่ม ผ.27/66

สินค้าเป็น ถั่วปากอ้า จำนวน 9 ตู้ น้ำหนักรวม 220,660.00 KGM.



หมายเหตุ***มีเงื่อนไข***

รายการที่ 4.4 เพิ่ม ผ.28/66

สินค้าเป็น ถั่วปากอ้า จำนวน 10 ตู้ น้ำหนักรวม 248,520.00 KGM.



หมายเหตุ***มีเงื่อนไข***

รายการที่ 4.5 เพิ่ม ผ.29/66

สินค้าเป็น ถั่วปากอ้า จำนวน 10 ตู้ น้ำหนักรวม 250,400.00 KGM.



หมายเหตุ***มีเงื่อนไข***

รายการที่ 4.6 เพิ่ม ผ.30/66

สินค้าเป็น ถั่วปากอ้า จำนวน 20 ตู้ น้ำหนักรวม 480,340.00 KGM.



หมายเหตุ***มีเงื่อนไข***

รายการที่ 4.7 เพิ่ม ผ.32/66

สินค้าเป็น ถั่วปากอ้า จำนวน 5 ตู้ น้ำหนักรวม 113,000.00 KGM.



หมายเหตุ***มีเงื่อนไข***

รายการที่ 4.8 เพิ่ม ผ.33/66

สินค้าเป็น ถั่วปากอ้า จำนวน 10 ตู้ น้ำหนักรวม 221,790.00 KGM.



หมายเหตุ***มีเงื่อนไข***

รายการที่ 4.9 เพิ่ม ผ.34/66

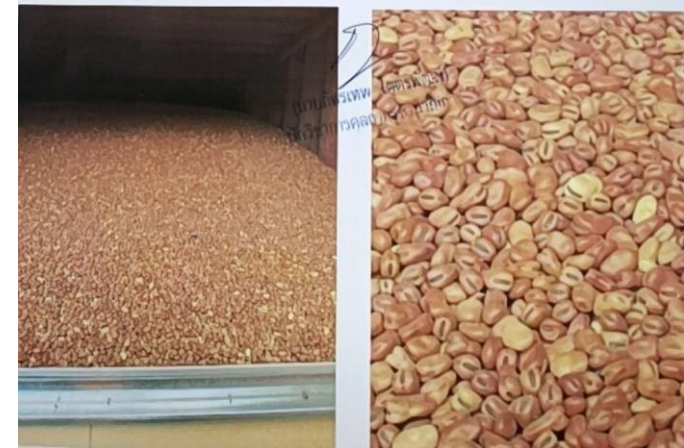
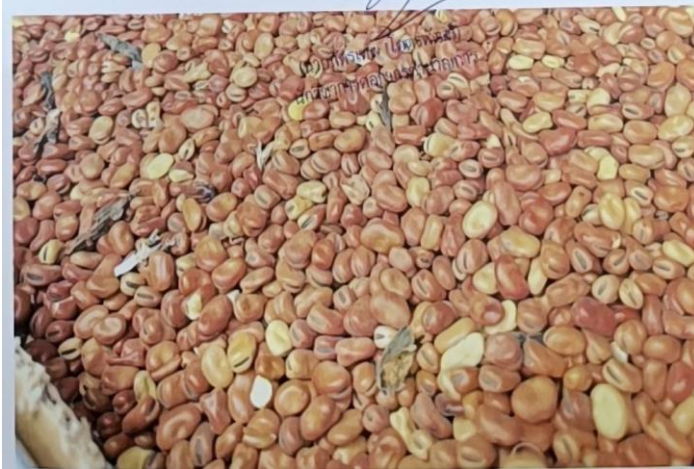
สินค้าเป็น ถั่วปากอ้า จำนวน 10 ตู้ น้ำหนักรวม 235,600.00 KGM.



หมายเหตุ***มีเงื่อนไข***

รายการที่ 4.10 แพ้ม ผ.35/66

สินค้าเป็น ถั่วปากอ้า จำนวน 10 ตู้ น้ำหนักรวม 250,520.00 KGM.



หมายเหตุ***มีเงื่อนไข***

รายการที่ 4.11 แพ้ม ผ.36/66

สินค้าเป็น ถั่วปากอ้า จำนวน 5 ตู น้ำหนักรวม 112,950.00 KGM.



หมายเหตุ***มีเงื่อนไข***

รายการที่ 4.12 แพ้ม ผ.37/66

สินค้าเป็น ถั่วปากอ้า จำนวน 10 ตู้ น้ำหนักรวม 250,380.00 KGM.



หมายเหตุ***มีเงื่อนไข***



**ฝ่ายของกลางและของตกค้าง
ส่วนควบคุมทางศุลกากร
สำนักงานศุลกากรท่าเรือแหลมฉบัง**





ส่วนควบคุมทางศุลกากร

สำนักงานศุลกากรท่าเรือแหลมฉบัง

919 ถนนสุขุมวิท หมู่ 5 ต.ทุ่งสุขลา อ.ศรีราชา จ.ชลบุรี 20230
โทรศัพท์ 038-407-777 ต่อ 7734, 7722



ติดตามข่าวสาร กฎหมายศุลกากร
ประกาศ ระเบียบ ข้อบังคับ
และกฎหมายที่เกี่ยวข้อง ได้ที่...

www.facebook.com/CustomsControlLCP



SCAN

ประกาศ !!!

ขอเปลี่ยนแปลงสถานที่

ในการขายทอดตลาดของกลาง ของตกค้าง และของที่ตกเป็นของแผ่นดิน ครั้งที่ 2/2567
วันพฤหัสบดีที่ 15 กุมภาพันธ์ 2567

เป็น

อาคารพัฒนาอากร ห้องประชุม ชั้น3 (โรงอาหาร)

เวลา 12.30 น.